

Source : CIM Internet, Gfk, Daily Reach, temps moyen par jour & Monthly reach, PC-Mobiles-Tablettes, Belgique (Sud), 12+, du 1^{er} janvier au 31 décembre 2021.

LE MÉDIA DE SERVICE PUBLIC PRÉFÉRÉ DES WALLON·NE·S ET DES BRUXELLOIS·ES

2022

POUR VOUS ET AVEC VOUS

Au XXI^e siècle, le débat doit se délinéariser pour être en phase avec l'évolution des modes de consommation des contenus.

L'enjeu pour le média public réside dans notre capacité à faire société, à inclure, à créer du lien, à exprimer le pluralisme des débats, à valoriser la diversité et les échanges dans le respect de l'autre. Cela passe par une offre qui doit sans cesse s'inventer, que ce soit dans son contenu ou son format.

Pour cela, nous maintenons notre présence linéaire et développons notre présence dans le non-linéaire car abandonner un pan de nos activités, c'est se défaire d'une part de nos missions ou se couper d'une part de nos publics.

Nos missions sont immuables et pourtant sans cesse renouvelées dans leur forme : informer de façon indépendante et pluraliste, divertir par un show populaire, la fiction, le documentaire, le sport, le jeu sans oublier promouvoir la culture, le patrimoine et nos talents locaux, fédérer autour de valeurs communes pour décrypter le monde, qu'il soit d'ici ou d'ailleurs.

Notre première obligation est d'être en lien avec chacun et chacune dans l'écoute et la compréhension de leurs attentes, de leurs besoins mais aussi dans la diversité de leurs usages médiatiques.

(11)



NOTRE APPROCHE ÉDITORIALE PAR PUBLIC

Pour offrir la meilleure combinaison média & contenu et embarquer le plus grand nombre, nous avons défini quatre approches éditoriales qui sont liées aux comportements ou aux publics de conquête.

Chaque profil correspond à une Édition d'Offres de contenus multithématiques, originaux et pertinents dans le respect des valeurs de service public.



12)

Nos 4 publics

RASSEMBLEMENT

(Nous)

tourné-e-s vers les contenus qui rassemblent, l'info didactique et le divertissement, friand-e-s des médias traditionnels et d'un accompagnement digital.
(pp. 30-37)

PASSIONNÉ·E·S

(Affinitaires)

apprécient avoir du temps pour soi, approfondir, s'enrichir. Ils-elles oscillent entre le contenu disponible en linéaire ou non linéaire.
(pp. 38-45)

JEUNES ADULTES

menant une vie active et nomade, à la recherche de contenus authentiques, engagé-e-s, sensibles aux ambassadeur·rice·s charismatiques et inspirant-e-s.
(pp. 46-55)

NOUVELLES GENERATIONS

ouvert-e-s aux changements constants, définitivement multi-plateformes, à la recherche de figures d'inspiration.
(pp. 56-61)

COMMENT FONCTIONNE LE MODÈLE DE L'ENTREPRISE ?

L'entreprise est organisée autour de deux pôles, « Médias » (voir pp. 14-19) et « Contenus » (voir pp. 20-25) qui sont soutenus par les technologies (voir pp. 26-27) et l'ensemble des autres départements de l'entreprise.

Les pôles Médias et Contenus interagissent de manière étroite et permanente notamment grâce au processus du Commissioning.

L'objectif est de stimuler le flux de création de contenu en adéquation avec les besoins et les usages des publics, et de les embarquer sur la plateforme la plus appropriée.



PÔLE MÉDIAS

Analyser les besoins des différents publics et l'évolution des modes de consommation (Édition d'offres) et éditer, programmer et diffuser les contenus sur nos plateformes (TV, radio, site, player, app et réseaux sociaux).

PÔLE CONTENUS

Créer, produire, coproduire ou acquérir des contenus originaux (7 thématiques éditoriales) en s'appuyant sur les talents et les moyens de production internes (Prod360).

TECHNOLOGIES

Définir, supporter et faire évoluer une architecture technologique cohérente en soutien à la stratégie digitale et à l'activité éditoriale.

PUBLICS

L'ambition est de rassembler tout le monde en proposant la meilleure combinaison média & contenu à chacun et chacune.

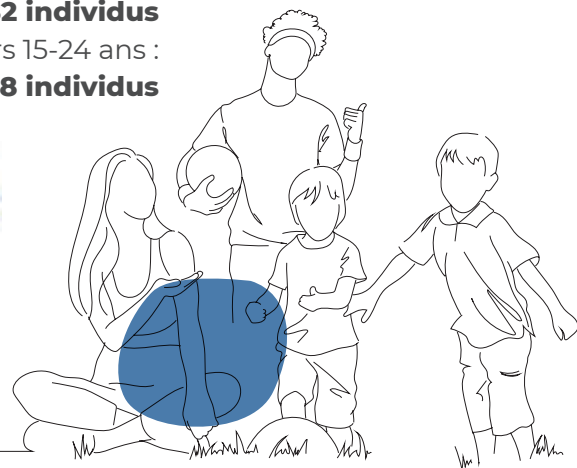


PÔLE MÉDIAS

Dans le pôle Médias sont rassemblées d'une part les équipes consacrées aux approches "publics" par type de plateforme (TV, radio, site, player, app et réseaux sociaux) pour garantir une gestion cohérente et performante du média et d'autre part, les équipes par Édition d'Offres pour organiser les promesses éditoriales et engager les publics là où ils consomment et interagissent.

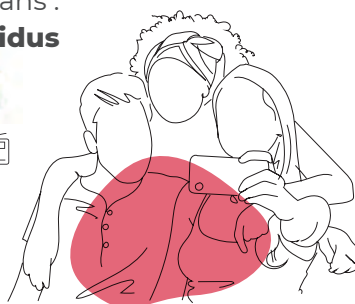
NOUVELLES GÉNÉRATIONS

Univers 4-14 ans :
636.382 individus
 Univers 15-24 ans :
589.678 individus



JEUNES ADULTES

Univers 25-44 ans :
1.315.522 individus



NOUS

Univers 35+ :
2.782.550 individus



PASSIONNÉ·E·S (Affinitaires)

Univers 35+ GS 1-4 :
1.337.962 individus



Source : Univers StatBel 2022



65
Pages
Facebook



+20
Comptes
Instagram



+8
Comptes
Twitter



+18
Chaînes
YouTube

la une La chaîne généraliste, familiale et populaire qui se consacre prioritairement à l'information, au divertissement et à l'événement. Elle promeut le patrimoine de la Fédération Wallonie-Bruxelles, une fenêtre ouverte sur la Belgique, l'Europe, la francophonie et le reste du monde.

TIP!K Le média digital, radio et TV qui parle Pop culture, info, musique, détente et découvertes. L'engagement de la RTBF envers les milléniaux.

latrois La chaîne de la culture, de la jeunesse, de la connaissance et de la découverte, qui multiplie les regards pour explorer nos régions, notre pays, notre continent, notre univers.

arte BELGIQUE Le décrochage belge d'Arte est chaque jour une fenêtre ouverte, pour le monde extérieur, sur l'activité culturelle et artistique de notre pays.

OLIVIERI Le média destiné aux enfants prolonge l'offre TV par des vidéos, des articles, des jeux.

VIVACITÉ La radio conviviale, pétillante et chaleureuse qui donne la parole aux forces vives et aux initiatives locales. Elle est aussi la chaîne de référence pour les passionné·e·s de sport.

La 1ère La radio généraliste « info, culture et connaissance » qui cultive le goût de l'analyse, du décryptage et de l'approfondissement. Elle explore l'actualité, les tendances, les innovations et les enjeux d'avenir.

MUSIQ3 La radio au répertoire classique construite autour de la musique classique et d'opéra, et où le jazz, la musique belge, les musiques du monde et de films ont également leur place. Elle est aussi la fidèle partenaire des grandes institutions culturelles.

CLASSIC 21 La radio du rock et de la pop, racontés et mis en musique par des expert·e·s passionné·e·s. Elle est également la chaîne de référence en matière d'infotrafic grâce au dispositif RTBF MOBILINFO.

Sans oublier nos webradios et les webradios de saison.

rtbf aUVIO La plateforme de streaming de référence multithématique, gratuite et sécurisée pour voir, revoir ou écouter un large choix de programmes et de contenus exclusifs. Une offre enrichie par des partenariats à savourer quand on veut et où on veut. (voir pp.16-17)

rtbf.be Notre site et notre app comme porte d'entrée unique vers l'actualité (voir pp.18-19)

TAR MAC Le média digital qui s'adresse à la génération 15-25 ans avec le hip-hop et la culture urbaine au cœur de son ADN.

ixatv Le média gaming, eSport, culture 2.0 et Technologie. La plateforme de référence transversale pour ces contenus avec ses propres canaux de diffusion. (voir p. 59).

(15



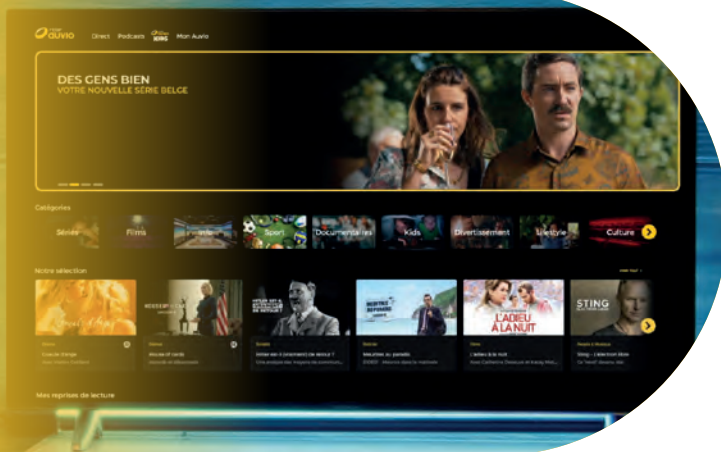
FOCUS

La présence digitale du groupe RTBF



Une expérience audio plus intuitive

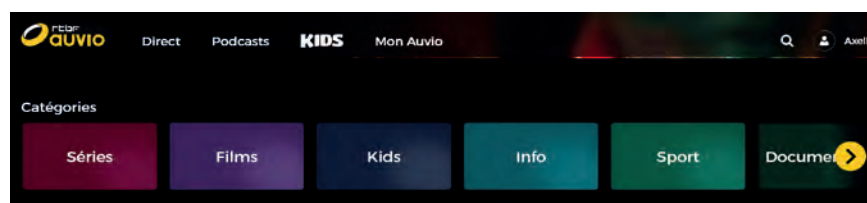
La création d'un player dédié permet d'écouter ses programmes favoris sur tous les supports sans entraver la navigation puisqu'il se réduit instantanément à la lecture d'un programme. Une offre de podcasts constamment enrichie en un clic puisque l'accès au catalogue se fait dès la page d'accueil.



Auvio, la première plateforme de streaming belge francophone

Cet espace est celui de la découverte et du plaisir avec un accès à des contenus exclusifs et un catalogue sans cesse renouvelé, avec

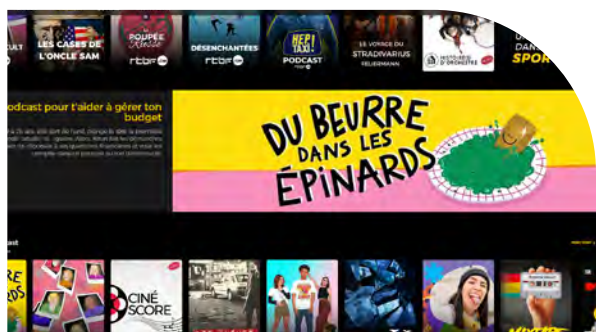
des séries intégrales, des documentaires inédits, des films, des compétitions sportives et un vaste choix de programmes dédiés aux enfants.



Des nouvelles fonctionnalités, un usage plus personnalisé

Depuis le 7 novembre, Auvio s'est doté de nouvelles fonctionnalités pour améliorer l'expérience sur tous les supports : PC / mobiles / tablettes / TV. La page d'accueil offre un menu simplifié composé de quatre onglets : Direct, Podcasts, Kids et Mon Auvio. La personnalisation d'Auvio, renforcée par l'apparition des favoris sur la page d'accueil,

est au cœur de ces nouvelles fonctionnalités avec également la création d'un historique de lecture, disponible dans « Mon Auvio ». L'objectif poursuivi est de fluidifier la navigation sur la plateforme, comme avec l'outil de recherche qui intègre les directs mais aussi les films de notre offre Premium.



Auvio Kids, un espace 100% sécurisé

Pour les tout-petits, l'espace dédié à leurs héros et héroïnes a été totalement repensé. L'univers Kids est désormais 100% sécurisé puisqu'il est nécessaire d'activer un code parental pour accéder à d'autres contenus de la plateforme. Les plus jeunes peuvent ainsi suivre les aventures des Schtroumpfs, de Toto ou des filles de Dad sans risquer d'accéder à des contenus sensibles.



Auvio continue de se déployer sur les télévisions connectées. Depuis le lundi 14 novembre, les propriétaires de SMART TV Samsung compatibles disposent des nouvelles fonctionnalités d'Auvio sur leurs écrans. Auvio sera par ailleurs prochainement disponible sur Apple TV et sur les Playstation 4 et 5.

Une offre variée et plurielle au bénéfice des Wallon·ne·s et des Bruxellois·es

En complémentarité avec notre offre musicale, il est désormais possible d'écouter les contenus de NRJ sur la plateforme. Un enrichissement particulièrement apprécié par les publics plus jeunes !

Avec l'arrivée de BRF, c'est toute la communauté germanophone qui est accueillie.

Ces nouvelles collaborations viennent enrichir notre offre déjà existante et participent aux liens que nous voulons nouer avec toutes et tous en Wallonie et à Bruxelles.



SONNER

(17

sonuma
LES ARCHIVES AUDIOVISUELLES

CBC Radio-Canada



BRUZZ
YOU ARE THE CITY



Direct Podcasts **KIDS** Mon Auvio

Des gens bien Nouvelle série belge en intégralité

Par les créateurs de La Trêve



FOCUS

rtbf.be un nouveau site et une nouvelle app comme porte d'entrée unique vers tout ce qui fait l'actualité

Ce 18 janvier, le site de la RTBF s'est transformé en une porte d'entrée unique pour accéder à tout ce qui fait l'actualité, celle des régions, de ce qui anime la Belgique et le monde, les derniers résultats sportifs, les sorties culturelles à ne pas manquer... La nouvelle app a été lancée en février. Intuitive et simple, grâce à la variété des sujets proposés, elle permet d'un seul clic de trouver le contenu souhaité.

De la découverte et du multi formats

Le menu se découpe en thématiques basées sur ce qui intéresse le plus nos utilisateur·rice·s : l'Info et le Sport, la Culture et la Musique, mais aussi Les Actualités Locales, La Vie Pratique, l'Environnement et la Nature, les Sciences et la Technologie, ou encore le Bien-être et la Santé. Toutes les nouveautés, comme par exemple, le dernier épisode d'un podcast, ou l'extrait marquant d'une de nos émissions filmées, sont désormais accessibles depuis la page d'accueil. Pour les plus curieux, il est possible de creuser plus profondément dans les thématiques grâce aux mots-clés et des recommandations de contenus.

18)



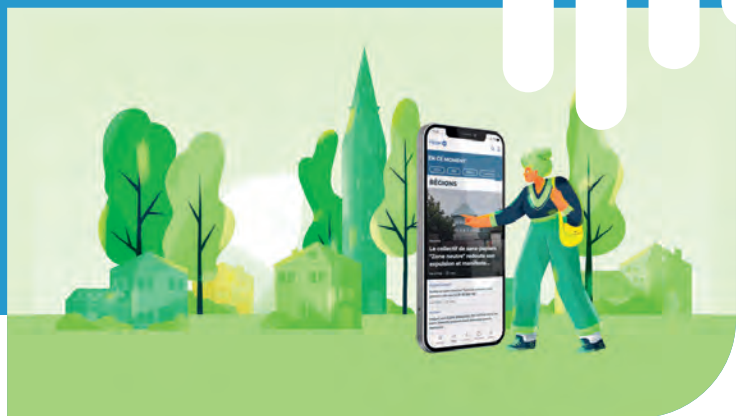
Ma nouvelle app RTBF, mon actu et plus

Plus de confort pour l'internaute, des contenus plus accessibles à la lecture et à l'écoute

Une attention toute particulière a été accordée aux personnes en situation de handicap mais également à celles qui éprouvent des difficultés pour lire ou entendre nos contenus. Cet objectif est intégré dès

le début de chaque nouveau projet de plateforme, il vise la compatibilité double A au lancement pour continuer le chemin vers le triple A par la suite. Ces normes répondent aux standards d'accessibilité reconnus

auxquelles nos équipes en charge de la rédaction et de la diffusion des contenus ont été formées. Cela participe à notre volonté de faciliter l'accès à l'info, au sens large, à l'ensemble des publics en Wallonie et à Bruxelles.



Une approche éditoriale en 5 axes ...

ACTUALITÉ : L'info, la nouvelle vidéo, le dernier podcast, le nouveau format, la «breaking news».

DÉCOUVERTE : Stimuler la curiosité, proposer des contenus que les internautes ne connaissent pas en fonction de leurs affinités. En gardant un œil éveillé sur les talents en FWB et en leur donnant une visibilité supplémentaire.

PROXIMITÉ : Des contenus qui évoquent sa région, son bassin de vie, et qui font découvrir cette même région aux autres. Cette actualité locale se complètera des contenus Vivre Ici produits en collaboration avec les Médias de Proximité qui visent à mettre en avant l'info constructive, les initiatives, les talents...

PLAISIR : Pour tous les goûts et toutes les humeurs : musique,

humour, jeux, cinéma, séries TV... À l'utile est joint l'agréable, le créatif, le divertissant, le léger, le sourire.

UTILITÉ : Du concret, du pratique, de la conso, de l'info-service... Plus largement, cet axe comprend aussi une dimension pédagogique, pour comprendre notre société, ses enjeux et le monde.

Auvio et RTBF.be, notre offre digitale

L'offre éditoriale centrée sur l'actualité et disponible sur notre site et l'App est complétée de l'offre disponible sur Auvio : la première

plateforme en FWB qui donne accès à la plus large bibliothèque de contenus audios et vidéos, les nôtres et ceux de nos partenaires.

PÔLE CONTENUS

Pour créer, produire, coproduire ou acquérir des contenus originaux et pertinents dans le respect des valeurs et missions de service public et du contrat de gestion, la RTBF s'appuie sur les talents, les moyens de production internes et ceux de ses partenaires. Chaque thématique éditoriale caractérise une offre de contenus, quel que soit le format, le mode ou le support de diffusion.

1446

JT

183

JT NIOUZZ

70

#INVESTIGATION

187

SPECTACLES
MUSICAUX,
LYRIQUE,
BALLET

57

DONT

PRODUITS
EN FWB

11

DOCU-
INVESTIGATION

55

DONT

NOUVELLES
CAPTATIONS

TOUS MÉDIAS

3.258

PROGRAMMES OU
SÉQUENCES DE
DIVERTISSEMENT

2.592

HEURES
DE GAMING

21H30

EN MOY
/JOUR*



PRODUCTION
PROPRE

11H21

EN MOY/JOUR*



891

DIVERTISSEMENT
AVEC ARTISTES/
RÉAL./PROD.
FWB



20)

* avec rediffusion

L'information, l'investigation, les débats...

Au quotidien, il s'agit de produire du contenu qui garantisse une information objective, pluraliste, originale au bénéfice de tous nos publics et accessible en linéaire et non linéaire.

Les services au public

Des outils sont développés pour rendre les contenus plus accessibles aux personnes déficientes sensorielles. Des bulletins et des émissions d'informations météorologiques et de trafic viennent accompagner la population dans leur vie au quotidien.

Le divertissement...

Nous voulons être un moteur d'expression et d'épanouissement et révéler de nouveaux talents FWB sur toutes nos plateformes. Mais aussi rassembler autour de l'humour, parfois impertinent et décalé qui exprime si bien la belgitude. Nos émissions continuent sur les réseaux sociaux avec le partage des meilleurs moments.

... et le sport

Si la crise sanitaire a fermé ou limité l'accès au public, le sport a gardé sa place sur toutes nos plateformes pour partager les petites et grandes émotions sportives.

La coordination des coproductions documentaires & acquisitions

Véritable fenêtre sur le monde, le documentaire révèle une démarche d'auteur à l'exigence cinématographique forte. Ce genre narratif permet d'expliquer, de contextualiser, de confronter des points de vue différents en valorisant des regards singuliers et des formats innovants.

La culture, la musique et le patrimoine

Une offre culturelle légère et pointue, qui va de la musique à la danse, du cinéma au théâtre, des arts plastiques à la littérature, et ce pour tous les goûts. Les mesures sanitaires ont cette année encore imposé l'arrêt ou le ralentissement des projets des partenaires culturels et des artistes de la FWB. Une place de choix leur a été dédiée dans nos programmes, sur toutes nos plateformes et par le biais des réseaux sociaux.

La fiction

Notre politique pour développer des séries belges audacieuses et de qualité reste ambitieuse. Les équipes ont décuplé leurs efforts pour soutenir le cinéma belge, les auteur·rice·s belges tout en continuant de proposer des inédits et de sélectionner des fictions qui surprennent et permettent de s'ouvrir au monde.



673

SPECTACLES
MUSICAUX,
LYRIQUE,
CONCERT

DONT

264

PRODUITS
EN FWB



58

COURTS MÉTRAGES
DONT 22 INÉDITS :
REAL./PROD. FWB

22

FILMS D'AUTEURS
FWB

FOCUS

La RTBF fait la fête ...

Depuis toujours, la RTBF est très attentive au soutien qu'elle apporte aux artistes de la Fédération Wallonie-Bruxelles; cette initiative intervient dans le cadre d'une seconde année assez particulière et difficile pour le secteur culturel et musical fortement touché par la crise sanitaire.

... à la musique

Une semaine noir-jaune-rouge en radio pour mettre à l'honneur les artistes émergent-e-s en fédération Wallonie-Bruxelles.

Cette année encore, nos 8 radios ont renforcé leurs contenus et programmation musicale autour des artistes FWB, en fonction de leur ADN et de leur public :



Belgian Music Night ¹, le 2 février sur Tipik.

En utilisant la forme du documentaire musical, ce road-movie est parti à la découverte de celles et ceux qui ont marqué 2021 de leurs morceaux, avec en toile de fond : *Qu'est-ce que la musique belge francophone en 2021 ?* Pour y répondre, les sept artistes désigné-e-s par nos programmeur-ice-s, de nombreux expert-e-s du secteur, journalistes musicaux-ales belges et internationaux-ales, etc. ont pris la parole.



NEW MUSICAL
ARTIST OF THE
YEAR 2021

7

ARTISTES



1

... au Cinéma

Une semaine pour dérouler le tapis bleu de la Cérémonie des Magritte.

De 5 au 11 février, toutes les plateformes RTBF ont célébré le cinéma avec une programmation spéciale : diffusion d'un grand choix de films belges (*Le jeune Ahmed* 2, *Lola* 3), un *Agenda Ciné* dédié, un spécial *Alors On Sort !* 4, un portrait inédit dans *C'est du Belge*, les recommandations estampillées cinéma belge des chroniqueurs de *Culture Club* 5, des documentaires poignants ou pleins d'humour etc...

Sans oublier les rencontres avec les auteurs et autrices, pour parler des films d'hier et d'aujourd'hui, la programmation spéciale sur *Classic ciné*, et le plaisir de reVISIONNER les archives de la SONUMA.

D'autres rendez-vous ont émaillé la semaine avec la diffusion de capsules *LABEL CINÉ* 6 pour découvrir le film coup de cœur du cinéma belge de sept personnalités bien de chez nous.

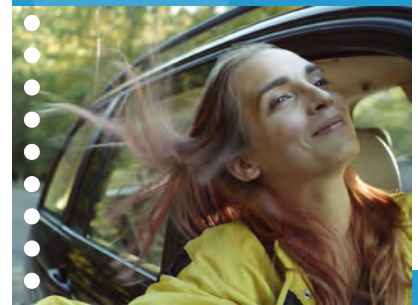
Le podcast *Backstage* 7 : *Les métiers du cinéma* et un nouveau catalogue de courts métrages *noir-jaune-rouge* pour explorer le talent des artistes belges en associant leurs créations. Et sur nos réseaux sociaux la rediffusion des capsules *Saviez-vous que Blockbusters* 8, le *Grand Quizz* et les *Les coups de cœurs* du cinéma belge...

Le 12 février, nos équipes ont assuré la production et la réalisation de la *Cérémonie des Magritte* 9 qui a dû, cette fois encore, s'adapter aux mesures sanitaires en vigueur et se faire sans public dans la salle. (voir p. 42)

Une programmation à voir et à écouter, en direct ou en différé au gré de son envie et de sa curiosité.



2



3



4



5



6



7

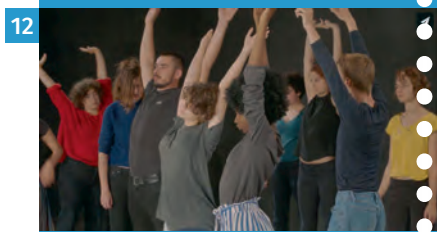


8

9



La RTBF fait la fête aux arts de la scène !



14

Allez au spectacle !

La pandémie et les mesures prises ont touché de plein fouet le secteur des arts de la scène. La relance a été longue en raison des jauges d'abord mais également des nouvelles habitudes prises par le public. La RTBF, plus que jamais, poursuit sa mission de faire rayonner les créations et les artistes de la Fédération Wallonie-Bruxelles, et a mis à l'honneur le Spectacle, du 21 au 27 février.

Une programmation alléchante, des spectacles à l'affiche à Bruxelles et en Wallonie, des directs et des captations inédites, même si rien ne remplace l'expérience du spectacle vivant dans les salles.

L'occasion de rencontrer Molière et ses chefs d'œuvre comme *Le malade imaginaire* ¹⁰ au Théâtre le Public, un direct du Palace à la Louvière avec *Homo Sapiens* réalisé

et interprété par Fabrizio Rongione ¹¹, *TEMPO* et *Les clés de l'orchestre : Ma mère l'oye* de Maurice Ravel par Jean-François Zygel avec l'Orchestre philharmonique de Radio France, le documentaire *Love* ¹², *Le choix de la vie d'artiste* de Julien Stroïnovsky sur les aspirants comédiens à l'ESACT, École Supérieure d'Acteurs du Conservatoire de Liège; Fenêtre sur Doc : *Des vagabonds ou dieux en déroute* ¹³ de Bernard Gillain, sur l'aventure des Baladins du Miroir, ou encore du stand up avec *Guillermo Guiz a un bon fond* ¹⁴, un conte raconté aux enfants par Alex Vizorek ¹⁵, *Par Oui-dire* de Pascale Tison, *Le Fantôme de la radio*, où Eric Loze a proposé un récit sur La Compagnie des Galeries, une édition spéciale de l'info culturelle par François Caudron et Pascal Goffaux, dans la Matinale de Musiq3... et bien d'autres encore.

24)



...aux livres

Raconter et partager le plaisir de la lecture

La Foire du Livre de Bruxelles 2022 n'a pas eu lieu en raison des incertitudes face à la situation sanitaire et aux restrictions pour accueillir les exposant-e-s et le public. Partenaire de longue date, la RTBF a plus que jamais tenu à la soutenir. Un soutien qui s'exprime également au travers de multiples collaborations comme avec la maison des littératures Passa Porta qui rassemble des écrivain-e-s, des penseur-euse-s et des artistes internationaux-ales au cœur de Bruxelles.

À côté des rendez-vous habituels ou de nos remises de Prix des propositions inédites et originales



16

ont émaillé la semaine du 14 au 20 mars pour raconter et partager le plaisir de la lecture.

L'occasion de (re)voir des films adaptés de romans ou des documentaires qui témoignent de l'origine, des rencontres aussi,

ou des scandales parfois liés à la parution d'un roman, d'une BD... À la suite du JT, 5 capsules émotions **16** ont présenté le livre coup de cœur d'auteurs et autrices. *Culture Club* s'est mis au parfum avec des quiz, des actus littéraires, des séquences axées sur les romans, BD et mangas...

Dans *Fenêtre sur Doc : Le Tour du livre*, un inédit au cours duquel on a pu suivre le poète Maxime Coton **17** à vélo, en Belgique, à la rencontre de ses lecteurs et lectrices, *C'est du Belge* qui s'est



concentré sur l'autrice belge Nadine Monfils, et ses enquêtes décalées.

En radio, dans la matinale de Tipik, une chronique de Lucile Poulain **18** sur les livres pour les jeunes adultes, la séquence quotidienne dans *Le Mug* avec Laurent Dehossay **19** pour présenter les 10 finalistes du *Prix Première*, la capsule quotidienne dans *Un jour dans l'histoire*, pour présenter les premiers romans des grands auteurs, Jérôme Colin et sa *Bagarre dans la Discothèque spéciale Littérature* et l'émission spéciale *Littérature Jeunesse* en partie dédiée à la BD et au roman graphique, avec un focus sur les BD belges, les comics américains et les mangas asiatiques. Une série de 15 histoires à portée philosophique consacrée aux 4-8 ans, entièrement fabriquée par Dreamwall Animation a été incarnée par Rocky **20**. Sans oublier l'offre de podcasts, et le conseil avisé *Comment lire 500 pages en une heure ?* sur TikTok !



17



19



20



18

Soutien aux bibliothèques de communes sinistrées (voir p. 64)

À la suite des inondations, des bibliothèques publiques, comme à Theux où 20.000 livres sont partis dans les flots. À Angleur, Pepinster, Fraipont et Chênée, même constat et de lourdes pertes. La RTBF a mis en place un appel aux dons pour récolter des livres patrimoniaux d'écrivain-e-s locaux-ales, afin d'aider ces bibliothèques à se relever.



PÔLE TECHNOLOGIES

Notre nouveau modèle d'entreprise s'intègre dans une société de plus en plus numérique. Les Technologies ont pour mission principale de définir, supporter et faire évoluer une architecture technologique cohérente et intégrée en soutien à la stratégie digitale et à l'activité éditoriale de l'entreprise.



1



2

26)

La 5G

L'attribution des fréquences des réseaux 5G ¹ publics a deux conséquences pour la RTBF :

Migrer sa distribution TNT afin de libérer les fréquences

La migration de la TNT aboutira en juin 2023 par le déploiement d'une nouvelle distribution TNT qui permettra la diffusion des canaux historiques en format Haute Définition de même que l'ouverture à l'évolution future vers le 5G Broadcast si cette technologie s'avère porteuse auprès de ses publics.

Les nouvelles technologies et les opportunités qui s'y rattachent

Nous étudions les opportunités de la 5G 'cellulaire' pour l'intégrer dans nos différents moyens de transmission nécessaires à la production de contenus, dans nos murs ou en extérieur.

Un premier 'proof of concept' (POC) a été réalisé entre les équipes technique de la RTBF et celles de Proximus dans les locaux d'A6K (Atelier6000), laboratoire du renouveau industriel et technologique à Charleroi, permettant des échanges très intéressants entre les différentes équipes techniques. ² ³

Outil de gestion des contacts

Ce projet est mis en place pour améliorer l'interaction avec nos publics. L'outil Zendesk, choisi après la publication d'un marché public, va permettre de suivre les plaintes, avis, demandes, problèmes techniques sur une plateforme unique et fournir un rapport



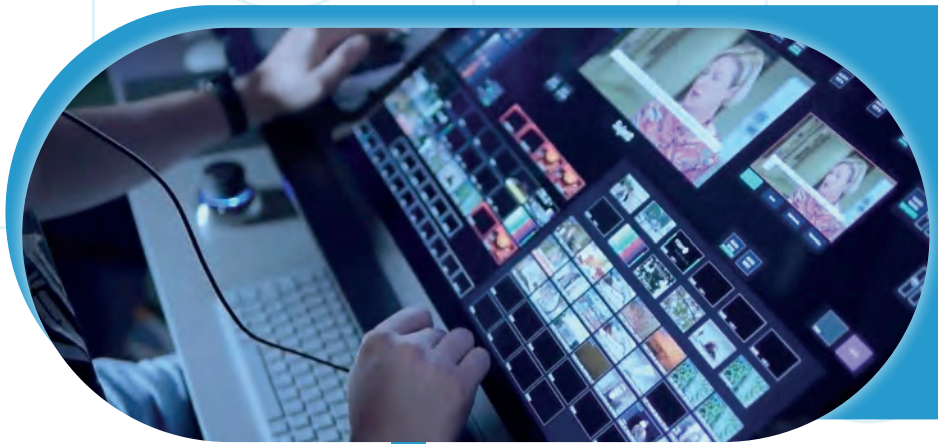
3

annuel. Un projet transversal piloté par la Médiation, avec le support d'un Change Manager et d'un coordinateur technique.

TechnosVision

En phase avec la stratégie RTBF27, les équipes Technos ont développé leur vision et leur stratégie pour les prochaines années.

La feuille de route est le fruit d'un processus de co-construction impliquant les équipes des Technologies et nos partenaires. Les intervenants externes nous ont poussés dans nos retranchements et nourris de nouvelles idées et perspectives. L'objectif est de formaliser une vision qui s'appuie sur les 4 piliers repris ci-dessous :



5

La régie universelle

Partie d'une initiative d'innovation en interne, la Régie Universelle 5 6 est aujourd'hui un projet de co-développement entre la RTBF et l'entreprise liégeoise EVS, dans le but de créer un produit commercial. La RTBF devient un acteur de l'innovation au sein d'un écosystème de partenaires industriel-le-s du secteur.

Dans Média Square, l'ensemble des régies de production seront génériques et s'adapteront dynamiquement aux besoins de toutes les productions. Un simple changement de configuration permettra d'adapter l'usage de ces lieux : du self-op aux grandes équipes de productions, des plateformes digitales à la radio et à la télévision, jusqu'aux usages futurs insoupçonnés aujourd'hui. (voir p. 79)



6

Une année riche en avancées technologiques sur nos plateformes digitales

Cette année a vu aboutir deux projets majeurs sur nos plateformes digitales : le lancement de notre nouveau site RTBF.be et la version 3.0 d'Auvio

7 (voir pp. 16-19)

(27

Vos Films & séries préférés

7

Un espace kids

Des découvertes

Des podcasts et des documentaires

Et beaucoup d'autres Événements sportifs

Auvio, laissez-vous surprendre